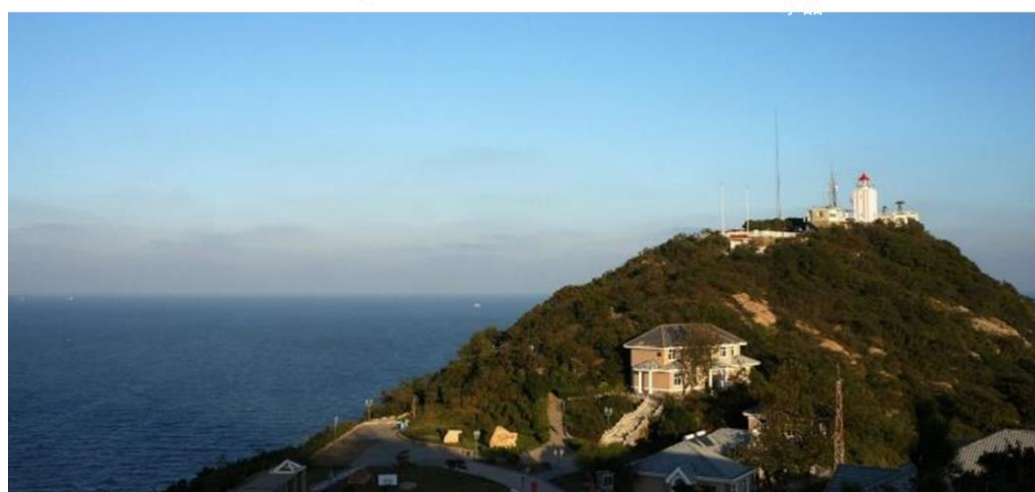


# 第十二届江苏省园艺博览会

## 园区简介

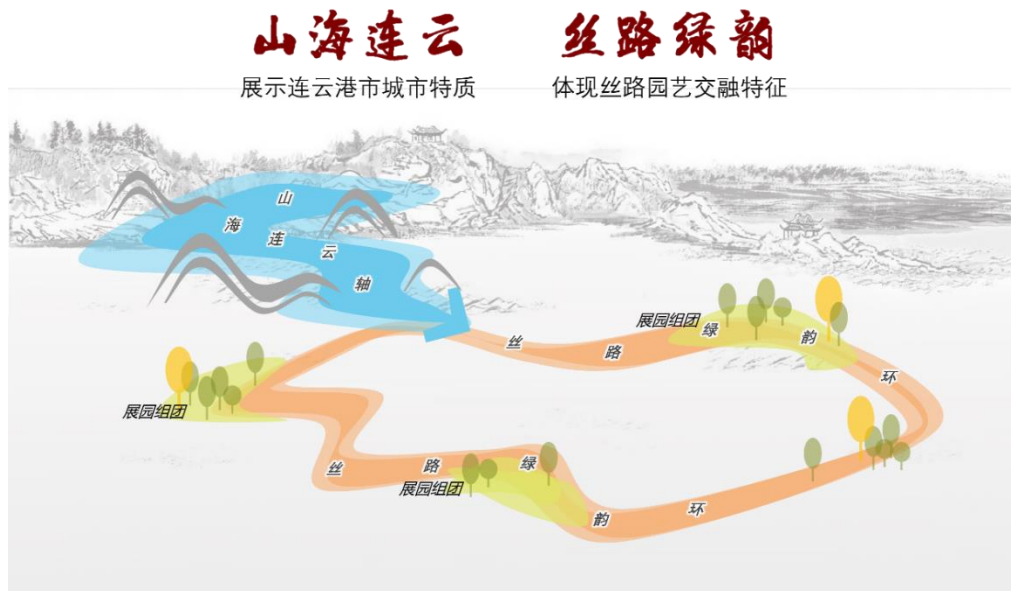
江苏省园艺博览会每两年举办一届，自 1999 年至 2021 年，已成功举办了十一届。经申办城市申请并经江苏省人民政府批准，第十二届江苏省园艺博览会定于 2022 年 9 月在连云港市举办。

当下行业关切和热点集中在习近平生态文明思想、公园城市理念、宜居城市建设、健康园艺等，园博会作为探索、示范的典范，应当对当下行业关切有所回应。本届园博会地处连云港市，是一带一路交汇点、战略支点，其拥有山海港城、奇幻浪漫、开放包容的鲜明城市特



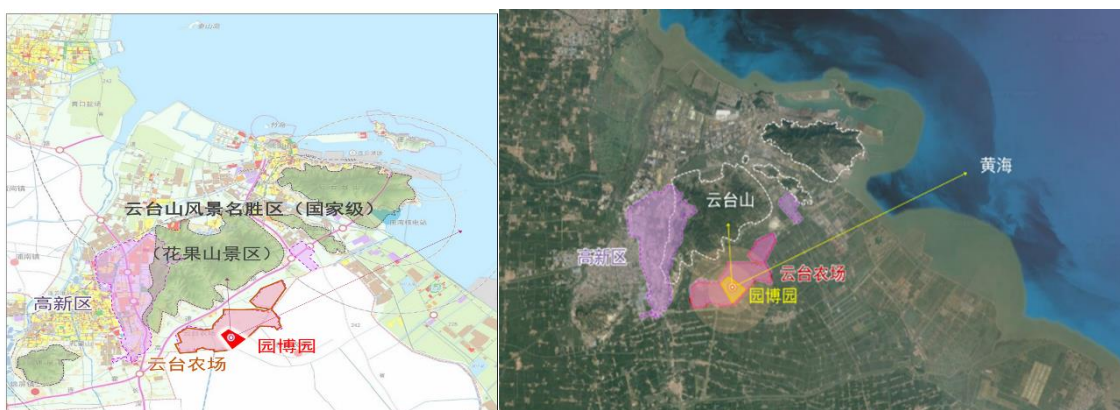
质。

根据省政府批准的总体方案和前述基础分析，本次园博会的主题定为“山海连云·丝路绿韵”，展示连云港市城市特质，体现丝路园艺交融特征。



本届园博会会场规划践行公园城市建设理念、凸显山海港城地域特色及“丝路”特征，突出园林与园艺、生态与文化、绿色与科技的融合创新，探索沿海盐碱土壤与植物种植技术，打造集园艺博览、生态休闲、互动体验等功能于一体的城市生态园林和区域宜游空间。

园博园选址于连云港市高新区云台农场内，规划总面积 237.14 公顷。北依花果山，东眺黄海，具有山海连云的恢宏气势。



基地所处的云台农场在《连云港市高新区战略规划》中被定位的是大健康产业板块，按照规划，该区域将被打造为集健康食品、生态农业、休闲度假等功能于一体的健康文化休旅板块。

园博园总体以“一轴一环”为骨架串联五大片区，分别是山海连云轴、丝路绿韵环以及入口服务区、花果园艺街、园博核心区、镜花园和宜居田园示范区。

